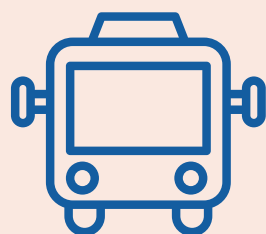
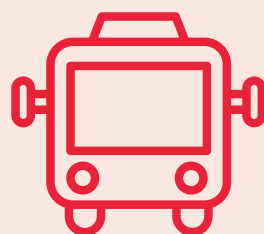




从大阪到风早之里：最快需要97分钟



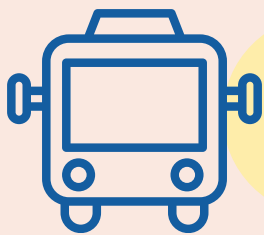
乘坐近铁电车的路线



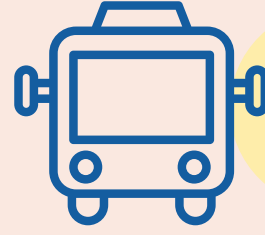
乘坐名阪特急“火鸟”的路线

近铁上本町站

大阪难波站



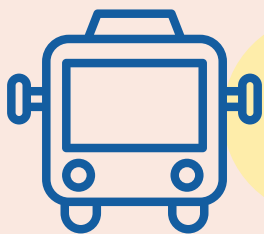
80分钟



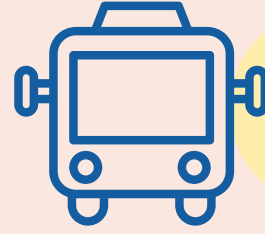
80分钟

伊势中川站（近铁）

津站（JR/近铁）

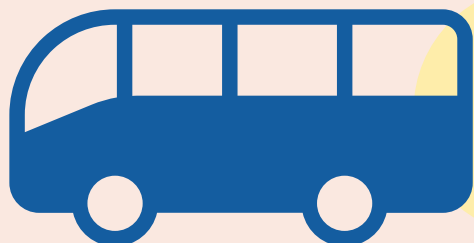


5分钟



10分钟

在近铁久居站下车（*从西出口出站）



乘坐三重交通巴士
（10分钟）



乘坐出租车（10分钟）

在戸木神社前站下车



步行（15分钟）



花祭期间免费接驳巴士（2分钟）

风早之里

